

神奈川県厚木愛川倉庫のご案内

2019年4月

Asahi アサヒロジ株式会社

Asahi
アサヒグループ

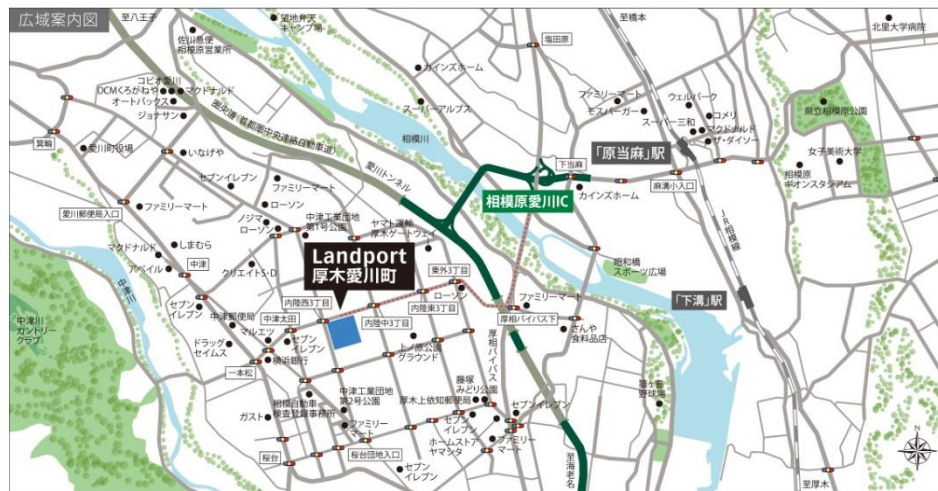
アサヒロジ厚木愛川町新倉庫のご案内

■物件概要

所在地 神奈川県愛甲郡愛川町中津4036-1 5F
 用途地域 工業専用地域
 構造 RC造一部S造 免震 地上6階建 ダブルランプウェイ
 竣工 2020年3月中旬(予定)
 交通 圏央道(首都圏中央連絡自動車道)「相模原愛川」IC料金所より約3Km JR相模線「原当麻」駅より約4.4Km



完成予想CG



- ✓ 神奈川・東京・埼玉西部エリアへの配送に優れたポジション
 横浜エリアや首都圏をはじめ、東名・中央・関越方面へのアクセスも良好です。
- ✓ 首都圏の主要高速道路にアクセスする圏央道に隣接
 都心から半径40~60Km圏内の都市を結ぶ圏央道は、主要高速道路に連結。

■ Floor Plan (5Fフロア)

➤ 倉庫仕様

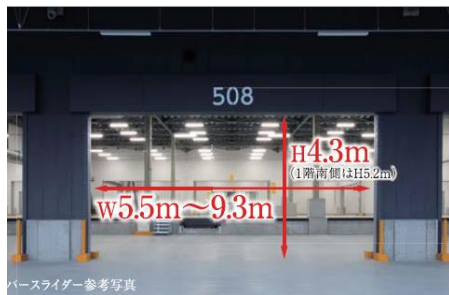
項目	内容
床荷重	1.5t/m ²
梁下有効高	1階:6.5m、2~6階:5.5m
照度	200LX(床面)
防火シャッター	W8.0m~10.0m×H4.0m
フォーク電源数	1階:15ヶ所(うちバース4ヶ所)、2~6階:13ヶ所(うちバース2ヶ所)
フォークリフト対応	倉庫:1.5tフォーク、バース・車路:2.5tフォーク

➤ バース仕様

項目	内容
仕様	高床式(1.0m)
バースオーバースライダー	W5.5m~9.3m×H4.3m(1階南側はH5.2m)
バース奥行	約12.5m
ドックレベラー	1階:7基、2~6階:4基
照度	100LX(床面)

➤ 事務所仕様

項目	内容
天井高	3.0m
OAフロア	0.1m
空調	天井カセット型空調機
照度	500LX(机上)
乗用エレベーター	17人乗り×6基



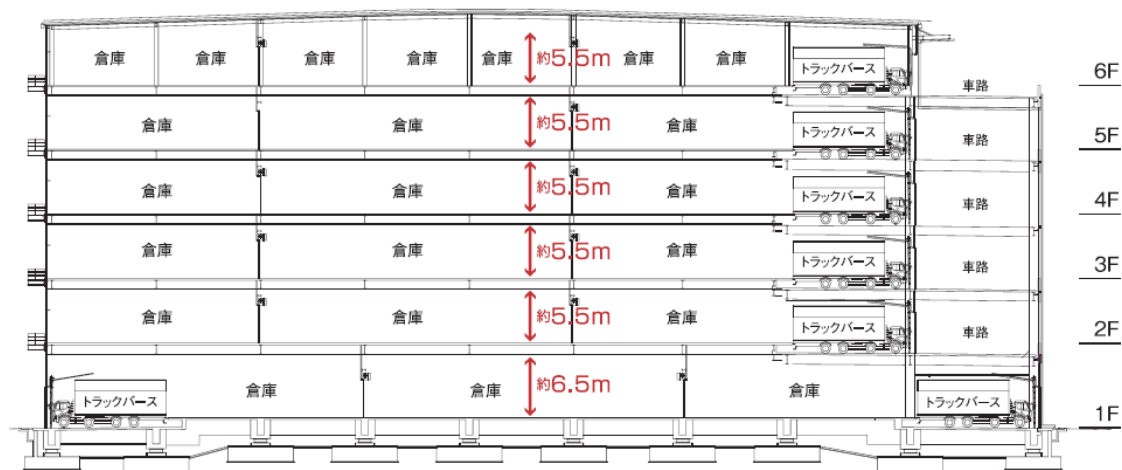
➤ 面積表

単位:坪

	区画 A (西側)				区画 B (東側)				合計
	倉庫	E V	トラックバース (事務所専有部含む)	事務所 (事務所専有部含む)	倉庫	E V	トラックバース (事務所専有部含む)	事務所 (事務所専有部含む)	
6階	1,762.09	11.71	256.03	92.35	1,409.37	11.71	210.19	43.62	3,797.11
5階	1,757.90	11.71	255.78	92.24	1,486.16	11.71	210.00	80.73	3,906.26
4階	1,757.90	11.71	255.78	92.24	1,486.16	11.71	210.00	80.73	3,906.26
3階	1,757.90	11.71	255.78	92.24	1,486.16	11.71	210.00	80.73	3,906.26
2階	1,757.90	0.00	255.78	92.24	1,486.16	0.00	210.00	80.73	3,882.82
1階	1,591.43	0.00	485.37	61.61	1,416.86	0.00	414.59	45.05	4,014.94
小計	10,385.15	46.87	1,764.55	522.93	8,770.88	46.87	1,464.79	411.61	23,413.69

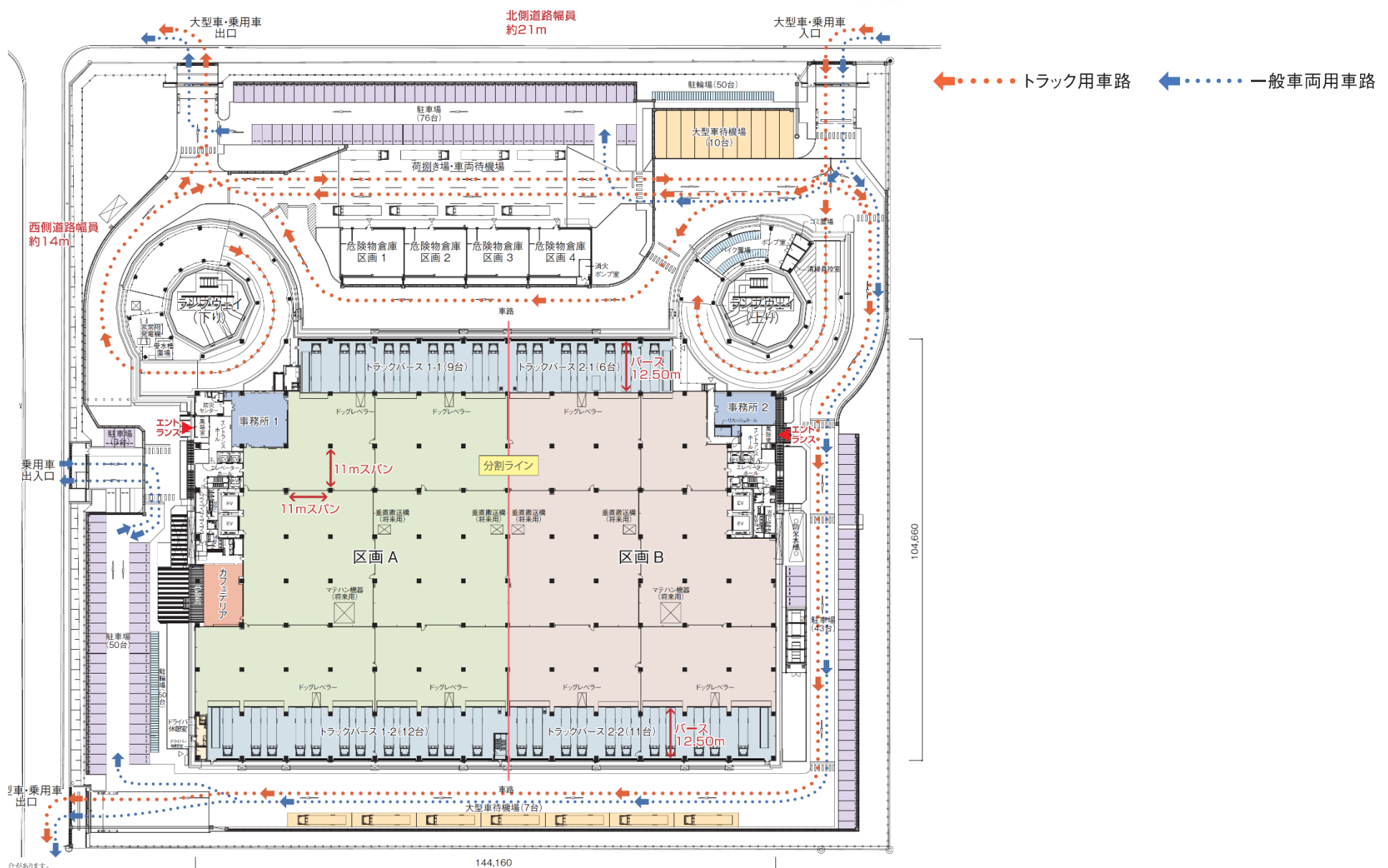
- ✓ 敷地への入庫口と別に2か所の出庫口を設置してスムーズな運行を確保
- ✓ ダブルランプウェイ・各階バース設計で全フロアへのトラック接車を実現
- ✓ 庫内は柱スパン11m×11m、5階梁下有効高5.5m
- ✓ ウィングパワーゲート車にも対応し、様々な入出庫車両による荷役作業が可能

➤ 立面図



アサヒロジ厚木愛川町新倉庫のご案内

施設内入出庫経路



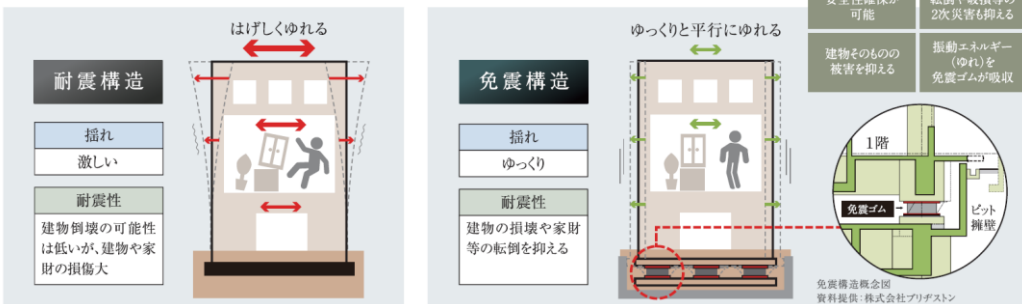
■Amenity

✓ 大規模物流施設ならではの快適な労働環境

2カ所のカフェテリアや従業員用駐車場・駐輪場などの確保により、ワーカー満足度を高める職場環境を細部に渡って追及しました。

➤ 地震の揺れを最小限に抑える、免震構造を採用

建物の柱や梁で地震による振動エネルギー(ゆれ)を吸収するという考え方の耐震構造に対し、免震構造は、基礎部と上部構造の間に免震装置を配置し、地震による振動エネルギーを直接建物に伝えないように考えられた構法です。



➤ アメニティスペース

各フロアの東西事務所にトイレを設置しているほか、1階～6階にドライバー休憩所を設置し、働く方々に良好な環境を提供します。



事務所区画内トイレ

- ・ 1-6階 東側 男性用/個室2・小3 女性用: 個室3
- 西側 男性用/個室2・小3 女性用: 個室3

ドライバー休憩室内トイレ

- ・ 1-6階: 個室2

➤ カフェテリア/2カ所

カフェテリアを1階と6階に設置。従業員の昼食や休息の場所だけでなく、商談・会議スペース利用も可能です。



➤ 平面駐車場/172台(管理用・来客用含む)

中広域からのワーカー確保に配慮し、マイカー通勤者の駐車場を完備。

➤ 駐輪場/100台

近隣からの自転車通勤者のために100台分の駐輪所を確保。

➤ セキュリティ体制

敷地内に防災センターを設置。監視カメラや部外者の侵入を防ぐICカードの採用で安全性を確保しています。

➤ 非常用発電機

災害発生時用に72時間分の非常用発電を備えています。

➤ 屋上太陽光パネル

最上階フロアへの遮熱効果を発揮する太陽光パネルを屋上に設置。

倉庫に関するお問合せ先

アサヒロジ株式会社 営業本部 営業部

東京都港区南青山5-4-31 ニッカウキスキービル3階

TEL: 03-5464-3162 営業企画部 C0601503@alogi.co.jp