

2022年事業年度環境活動レポート



発行日 2023年6月30日

(対象期間:2022年1月~2022年12月)

アサヒロジ株式会社

イービーカーゴ東日本株式会社

イービーカーゴ西日本株式会社

アサヒロジグループ 環境方針

基本理念

私たちアサヒロジグループは、
一人ひとりの知恵と工夫によって
大気汚染・地球温暖化防止の環境保全に努め、環境保全に関する教育・啓蒙活動を通じ、
事業活動から生じる環境負荷を低減していきます。

〔2010年10月12日改定〕

基本方針

1. 事業活動及びサービスに関わる法規制・条例・その他同意する要求事項を遵守します。
2. 事業活動及びサービスから生じる環境負荷に対し、省エネルギー運動を推進します。
3. 事業活動から生じる廃棄物の適正処理・リサイクルを推進します。
4. 調達する原材料、部品、及びサービスについて、グリーン調達を進めます。
5. 環境への取り組みを適切に情報開示し、社会とのコミュニケーションに努めます。
6. 有害化学物質の使用を把握し、使用量の削減に努めます。

〔2010年10月12日改定〕

アサヒロジ株式会社

代表取締役社長 児玉 徹夫

【関係会社】

イービーカーゴ東日本株式会社

代表取締役社長 菊地 一彦

【関係会社】

イービーカーゴ西日本株式会社

代表取締役社長 渡田 延夫

2. 会社概要

商号	アサヒロジ株式会社	エービーカーゴ東日本株式会社	エービーカーゴ西日本株式会社
代表者名	代表取締役社長 児玉 徹夫	代表取締役社長 菊地 一彦	代表取締役社長 渡田 延夫
設立	2006年1月1日	2005年8月4日	2005年8月4日
資本金	80百万円	10百万円	10百万円
株主	アサヒグループジャパン株式会社(100%)	アサヒロジ株式会社(100%)	アサヒロジ株式会社(100%)
事業年度	自:1月1日 至:12月31日		
売上高	100,906百万円(2022年12月期) *3社合計		
本社事務所	〒130-8602 東京都墨田区吾妻橋1-23-1 アサヒグループ本社ビル6F TEL:0570-00-5112(ナビダイヤル) FAX:03-5608-5360	〒302-0106 茨城県守谷市緑2-17-2 TEL:0297-45-8350 FAX:0297-46-4581	〒564-0043 大阪府吹田市南吹田3-2-56 TEL:06-6384-3620 FAX:06-6384-3533
従業員数	2,076名(有期社員等含む)	214名(有期社員等含む)	150名(有期社員等含む)
事業内容	貨物自動車運送事業 貨物利用運送事業(自動車・鉄道・内航海運) 倉庫業 荷役作業請負及び梱包並びに開梱業 通関業 労働者派遣事業	貨物自動車運送事業	貨物自動車運送事業
事業許可	一般貨物自動車運送事業 貨物自動車利用運送事業 第二種貨物自動車利用運送事業(鉄道・内航海運) 倉庫業(一般)、倉庫業(トランクルーム) 通関業	一般貨物自動車運送事業	一般貨物自動車運送事業
最高責任者	代表取締役社長 児玉 徹夫		
環境管理統括者	総務部長 阪元 勝明		
沿革・特記事項等	<p>アサヒロジ株式会社は、アサヒグループ内の物流・製造請負会社5社〔アサヒロジスティクス㈱・㈱アサヒカーゴサービス東京・㈱アサヒカーゴサービス名古屋・㈱アサヒカーゴサービス大阪・㈱アサヒカーゴサービス九州〕を合併させ、2006年1月1日に設立された。</p> <p>また、この合併に先立ち上記5社の自社大型トラックによる輸送事業部門を整理統合したエービーカーゴ東日本株式会社・エービーカーゴ西日本株式会社の2社を完全子会社とし、この3社をもってアサヒグループ内の物流・製造請負企業集団『アサヒロジグループ』を発足させた。</p> <p>『アサヒロジグループ』は、一般貨物自動車運送事業・貨物自動車利用運送業・第二種貨物自動車利用運送事業・倉庫業・通関業などを業とし、安全・品質を第一とし、心のこもった行動を通じて、お客様の期待を超えるサービスを提供できる企業集団を目指している。</p> <p>『アサヒロジグループ』は、2016年11月1日に環境マネジメントシステムに関する国際規格であるISO14001を取得し、アサヒビール並びに他のグループ企業と共に環境活動を積極的に推進している。</p>		

2. 会社概要

ISO14001認証・適用事業所一覧（所在地・電話番号）

2023年4月1日現在

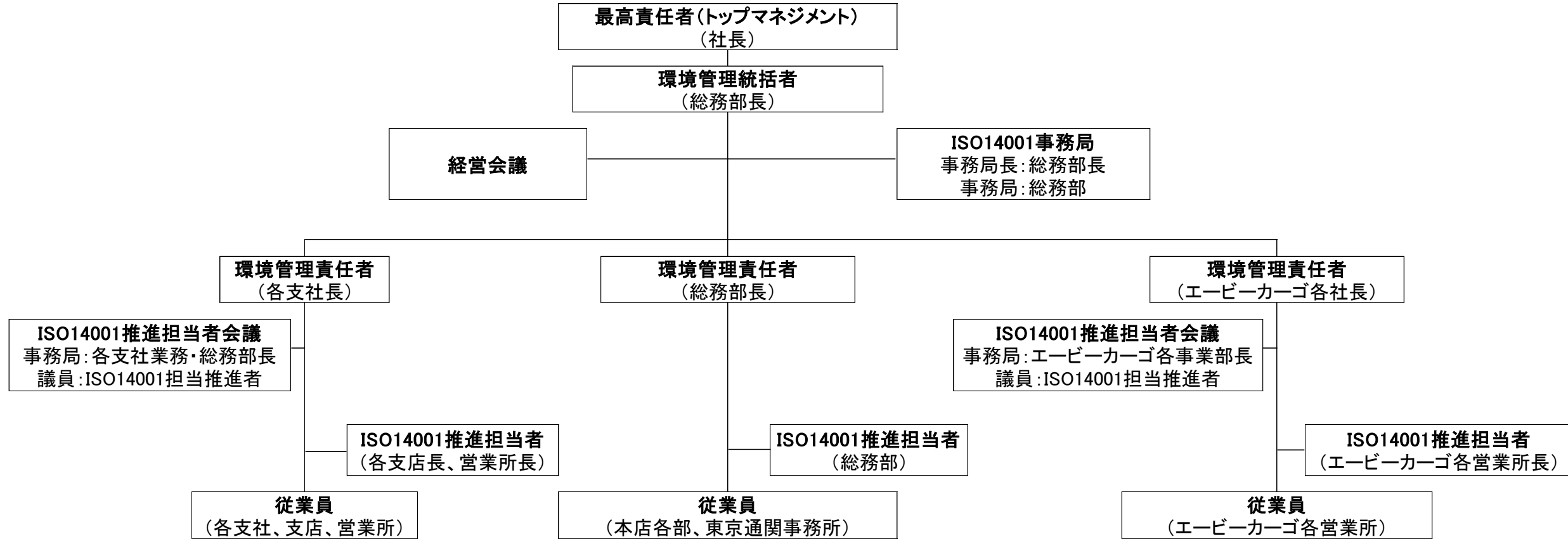
事業所	郵便番号	住 所	電話番号
■本店	130-8602	東京都墨田区吾妻橋1-23-1 アサヒグループ本社ビル6F	0570-00-5112
■監査部	130-8602	東京都墨田区吾妻橋1-23-1 アサヒグループ本社ビル6F	0570-00-5112
■人事部	130-8602	東京都墨田区吾妻橋1-23-1 アサヒグループ本社ビル6F	0570-00-5112
■総務部	130-8602	東京都墨田区吾妻橋1-23-1 アサヒグループ本社ビル6F	0570-00-5112
■経営企画部	130-8602	東京都墨田区吾妻橋1-23-1 アサヒグループ本社ビル6F	0570-00-5112
■グループ企画管理部	130-8602	東京都墨田区吾妻橋1-23-1 アサヒグループ本社ビル6F	0570-00-5112
■システム統括部	130-8602	東京都墨田区吾妻橋1-23-1 アサヒグループ本社ビル6F	0570-00-5112
■事業統括本部	130-8602	東京都墨田区吾妻橋1-23-1 アサヒグループ本社ビル6F	0570-00-5112
■安全企画推進部	130-8602	東京都墨田区吾妻橋1-23-1 アサヒグループ本社ビル6F	0570-00-5112
■業務部	130-8602	東京都墨田区吾妻橋1-23-1 アサヒグループ本社ビル6F	0570-00-5112
■輸送部	130-8602	東京都墨田区吾妻橋1-23-1 アサヒグループ本社ビル6F	0570-00-5112
東日本幹線センター	302-0106	茨城県守谷市緑2-17-1	0297-45-7239
西日本幹線センター	564-0043	大阪府吹田市南吹田3-2-56	06-6193-5521
通関事業部	108-0014	東京都港区芝4-10-1 ハンファビル5F	03-5765-2833
東京通関事務所	108-0014	東京都港区芝4-10-1 ハンファビル5F	03-5765-2833
大阪通関事務所	559-0021	大阪府大阪市住之江区柴谷1-2-25(2F)	06-6686-8561
■営業本部	130-8602	東京都墨田区吾妻橋1-23-1 アサヒグループ本社ビル6F	0570-00-5112
■営業企画部	130-8602	東京都墨田区吾妻橋1-23-1 アサヒグループ本社ビル6F	0570-00-5112
■営業部	130-8602	東京都墨田区吾妻橋1-23-1 アサヒグループ本社ビル6F	0570-00-5112
■北海道・東北支社	963-0531	福島県郡山市日和田町高倉堰場7-1	024-958-3050
北海道支店	003-0021	北海道札幌市白石区栄通4-17-1 アサヒビル棟北海道工場内	011-846-3781
福島支店	969-1104	福島県本宮市荒井字上前畑1 アサヒビル棟福島工場内	0243-33-4363
仙台支店	981-3419	宮城県黒川郡大和町まいの2-3-15	022-347-2566
宇都宮支店	329-1334	栃木県さくら市押上2017-1	028-682-0970
■関東支社	302-0106	茨城県守谷市緑2-17-1	0297-45-8011
茨城支店	302-0106	茨城県守谷市緑1-1-1 アサヒビル棟茨城工場内	0297-45-7300
栃木支店	329-0413	栃木県下野市駅東3-4-4	0285-44-4477
群馬支店	374-0072	群馬県館林市新大田町166 アサヒ飲料棟群馬工場内	0276-80-2445
北関東支店	374-0071	群馬県館林市下早川田町字道東513番3 アサヒ飲料棟群馬配送センター内	0276-55-2707
館林営業所	370-0614	群馬県邑楽郡邑楽町大字赤堀3690	0276-89-1105
松戸支店	270-2214	千葉県松戸市松飛台336-17	047-388-6951
柏支店	277-0033	千葉県柏市増尾字松山967 ニッカウキスキー棟柏工場内	04-7174-9277
かずみがうら支店	315-0056	茨城県かずみがうら市上稲吉1758-3	0299-59-0080
千葉北支店	263-0004	千葉県千葉市稲毛区六方町210-28 プロジンスパーク千葉2内	043-309-5823
常総営業所	303-0043	茨城県常総市内守谷町3954-3 プロジンスパーク常総内	0297-27-0067
■東京支社	143-0006	東京都大田区平和島5-6-1 アサヒビル棟平和島配送センター内	03-5767-4841
富士宮支店	418-0112	静岡県富士宮市北山4839-2 アサヒ飲料棟富士山工場内	0544-58-6008
平和島支店	143-0006	東京都大田区平和島5-6-1 アサヒビル棟平和島配送センター内	03-3768-3636
品川支店	140-0003	東京都品川区八潮3-2-38 大井SRC5F	03-5755-1350
墨田支店	131-0033	東京都墨田区向島5-8-20 アサヒビル棟墨田配送センター内	03-3622-3662
横浜支店	230-0053	神奈川県横浜市鶴見区大黒町5-24 3F事務所	045-511-1931
厚木支店	243-0303	神奈川県愛甲郡愛川町中津4036-1 Landport厚木愛川町5F	046-284-2021
西多摩営業所	190-1214	東京都西多摩郡瑞穂町むさし野3-5-6 アサヒビル棟西多摩配送センター内	042-551-0221
新宿営業所	151-0071	東京都渋谷区本町3-33-1 アサヒビル棟新宿配送センター内	03-3375-3641
川崎営業所	210-0869	神奈川県川崎市川崎区東扇島18-2 ロンボート東扇島A棟2F	044-201-1725
■名古屋支社	463-0089	愛知県名古屋市守山区西川原町314	052-797-5611
名古屋支店	463-0089	愛知県名古屋市守山区西川原町318 アサヒビル棟名古屋工場内	052-793-7172
名南支店	457-0837	愛知県名古屋市南区加福町2-3-1	052-619-6127
北陸支店	939-0635	富山県下新川郡入善町若栗新321-1 アサヒ飲料棟北陸工場内	0765-78-2809
小牧支店	485-0821	愛知県小牧市大字本庄字末子1133-1	0568-78-6971
小牧西支店	485-0075	愛知県小牧市大字三ツ淵字惣作1359	0568-42-0323
西川原営業所	463-0089	愛知県名古屋市守山区西川原町314	052-796-5837

事業所	郵便番号	住 所	電話番号
■近畿圏支社	564-0043	大阪府吹田市南吹田3-2-56	06-6384-3501
滋賀支店	520-2322	滋賀県野洲市南桜1477-5	077-587-2469
南吹田支店	564-0043	大阪府吹田市南吹田3-2-56	06-6384-3559
住之江支店	559-0021	大阪府大阪市住之江区柴谷1-2-25	06-6115-3002
神戸支店	658-0023	兵庫県神戸市東灘区深江浜町65 グッドマン神戸 浪速通運棟神戸DC内	078-436-1973
吹田支店	564-0071	大阪府吹田市西の庄町1-45 アサヒビル棟吹田工場内	06-6380-5731
西宮支店	663-8242	兵庫県西宮市津門飯田町2-117 アサヒビル棟西宮東配送センター内	0798-65-0843
明石支店	674-0093	兵庫県明石市二見町南二見1-33 アサヒ飲料棟明石工場内	078-941-2701
岡山支店	719-1134	岡山県総社市真壁800 アサヒ飲料棟岡山工場内	0866-92-3300
井原営業所	715-0004	岡山県井原市木之子町6075-15 アサヒグループ食品棟井原商品センター内	0866-63-3381
高槻支店	569-0823	大阪府高槻市芝生町1-52-1 Landport高槻2F	072-668-1147
広島支店	733-0036	広島県広島市西区観音新町4-10-97-4 DPL広島観音4F	082-208-2675
広島営業所	731-5107	広島県広島市佐伯区石丸上1-13-13 アサヒビル棟広島配送センター内	082-941-3415
箕面営業所	562-0027	大阪府箕面市石丸1-5-1 アサヒ飲料棟箕面配送センター内	072-728-8686
■西日本支社	812-0857	福岡県福岡市博多区西月隈3-4-51	092-451-2071
博多支店	812-0895	福岡県福岡市博多区竹下3-1-1 アサヒビル棟博多工場内	092-431-9188
福岡支店	811-2501	福岡県粕屋郡久山町大字久原2991-1-2	092-931-6170
門司支店	800-8585	福岡県北九州市門司区大里元町2-1 ニッカウキスキー棟門司工場内	093-382-2311
佐賀支店	841-0202	佐賀県三養基郡基山町長野122-1 アサヒ飲料棟佐賀配送センター内	0942-92-1500
■エービーカーゴ東日本株式会社	302-0106	茨城県守谷市緑2-17-2	0297-45-8350
福島営業所	963-0531	福島県郡山市日和田町高倉堰場7-1	024-958-6116
栃木営業所	329-1334	栃木県さくら市押上2017-1	028-682-0871
千代田営業所	315-0056	茨城県かずみがうら市上稲吉1758-3	0299-59-1206
館林営業所	374-0071	群馬県館林市下早川田町字道東513番3 アサヒ飲料棟群馬配送センター内	0276-55-2719
茨城営業所	302-0106	茨城県守谷市緑2-17-2	0297-45-8350
仙台営業所	981-3419	宮城県黒川郡大和町まいの2-3-15	022-347-2566
柏営業所	277-0033	千葉県柏市増尾字松山967 ニッカウキスキー棟柏工場内	04-7174-9277
埼玉営業所	350-1234	埼玉県日高市上鹿山字茗荷沢788-1 GLP狭山日高II	042-989-1441
厚木営業所	243-0303	神奈川県愛甲郡愛川町中津4036-1 Landport厚木愛川町1F	046-284-2055
邑楽営業所	370-0614	群馬県邑楽郡邑楽町大字赤堀3690	0276-89-1105
千葉営業所	263-0004	千葉県千葉市稲毛区六方町210-28 プロジンスパーク千葉2内	043-312-3352
■エービーカーゴ西日本株式会社	564-0043	大阪府吹田市南吹田3-2-56	06-6384-3620
名古屋営業所	463-0089	愛知県名古屋市守山区西川原町318 アサヒビル棟名古屋工場内	052-793-6640
小牧営業所	485-0821	愛知県小牧市大字本庄字末子1133-1	0568-78-6971
吹田営業所	564-0043	大阪府吹田市南吹田3-2-56	06-6384-3620
箕面営業所	562-0027	大阪府箕面市石丸1-5-1 アサヒ飲料棟箕面配送センター内	072-710-1707
西宮営業所	663-8242	兵庫県西宮市津門飯田町2-117 アサヒビル棟西宮東配送センター内	0798-63-3747
明石営業所	674-0093	兵庫県明石市二見町南二見1-33 アサヒ飲料棟明石工場内	078-941-2701
岡山営業所	719-1134	岡山県総社市真壁字下高原東1638-24 ロードマネクスプラス総社倉庫	0866-31-6077
博多営業所	812-0895	福岡県福岡市博多区竹下3-2-25 新幹線高架下事務所	092-409-4254
佐賀営業所	841-0202	佐賀県三養基郡基山町長野122-1 アサヒ飲料棟佐賀配送センター内	0942-92-1500

アサヒビール、アサヒ飲料、ニッカウキスキー各社 ISO14001認証事業所

2. 会社概要

ISO14001環境マネジメントシステム推進体制図



- | | |
|--------------------|---|
| ① 環境管理統括者: | 全社の環境マネジメントシステム(EMS)構築、運用について実質的に責任を持つ管理者 |
| ② ISO14001事務局長: | 全社の環境マネジメントシステム(EMS)構築、運用を行う事務局の長 |
| ③ ISO14001事務局: | 全社の環境マネジメントシステム(EMS)構築、運用を行う事務局 |
| ④ 環境管理責任者: | 本店各部・東京通関事務所、各支社、エービーカーゴ各社の環境活動責任者 |
| ⑤ ISO14001推進担当者: | 本店各部・東京通関事務所、各支店・営業所、エービーカーゴ各営業所を代表して、
実質的に事業場の活動を推進する担当者(事業場内の事務局的功能を有する) |
| ⑥ 経営会議: | 最高責任者の指名する取締役及び社員をもって構成される上位の意思決定会議 |
| ⑦ ISO14001推進担当者会議: | 各支社、エービーカーゴ各社の環境活動を横通しで推進するための会議 |

3. 2022年環境目標

アサヒロジ株式会社

全社	事業所	施策No	実施レベル	課題名
1. 倉庫等施設系エネルギー使用原単位の削減 前年実績の0.5%削減 (単位:原油換算KL/売上高億円)	電力使用原単位の削減 前年実績の0.5%削減 (単位:kWh/百万円)	1-1	総務部・各支社	電力使用原単位の削減
	LPG使用原単位の削減 前年実績の0.5%削減 (単位:kg/百万円)	1-2	各支社	LPG使用原単位の削減
2. 環境関連法規の周知徹底	環境関連法規の遵守	2-1	総務部・各支社 ・各支店営業所	環境関連法規の遵守
3. 生物多様性活動の充実	地域の環境関連活動への参加等	3-1	総務部・各支社 ・各支店営業所	地域の環境関連活動への参加等

エービーカーゴ各社

全社	事業所	施策No	実施レベル	課題名
1. 安全・品質の向上	エコドライブの徹底 デジタコ評価経済の項目 平均90点以上	1-1	各営業所	エコドライブの徹底
2. 環境関連法規の周知徹底	環境関連法規の遵守	2-1	各営業所	環境関連法規の遵守
3. 生物多様性活動の充実	地域の環境関連活動への参加等	3-1	各営業所	地域の環境関連活動への参加等

4. 2022年環境活動実績

3) その他の実績

・産業廃棄物

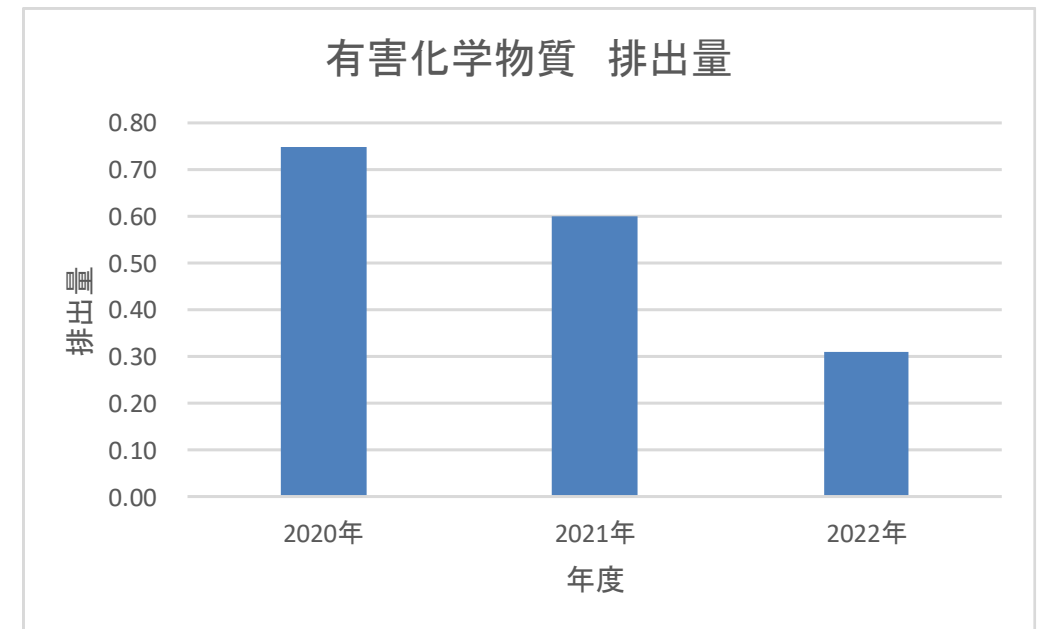
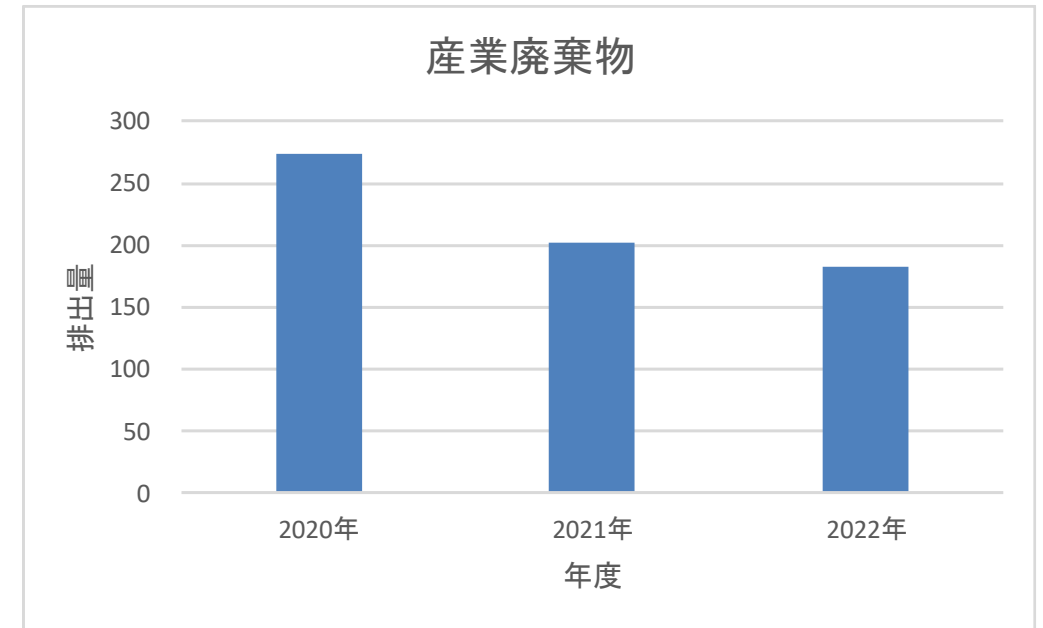
産業廃棄物(t)	2022年実績(2021/4~2022/3)	評価
排出量実績	183	○
	2021年実績(2020/4~2021/3)	目標値
	202	201

事業所の閉鎖により減少となりました。

・有害化学物質

有害化学物質(kg)	2022年実績(2022/1~2022/12)	評価
排出量実績	0.31	○
	2021年実績(2021/1~2021/12)	目標値
	0.60	0.60

自家給油所のガソリンタンク現在閉鎖中です。

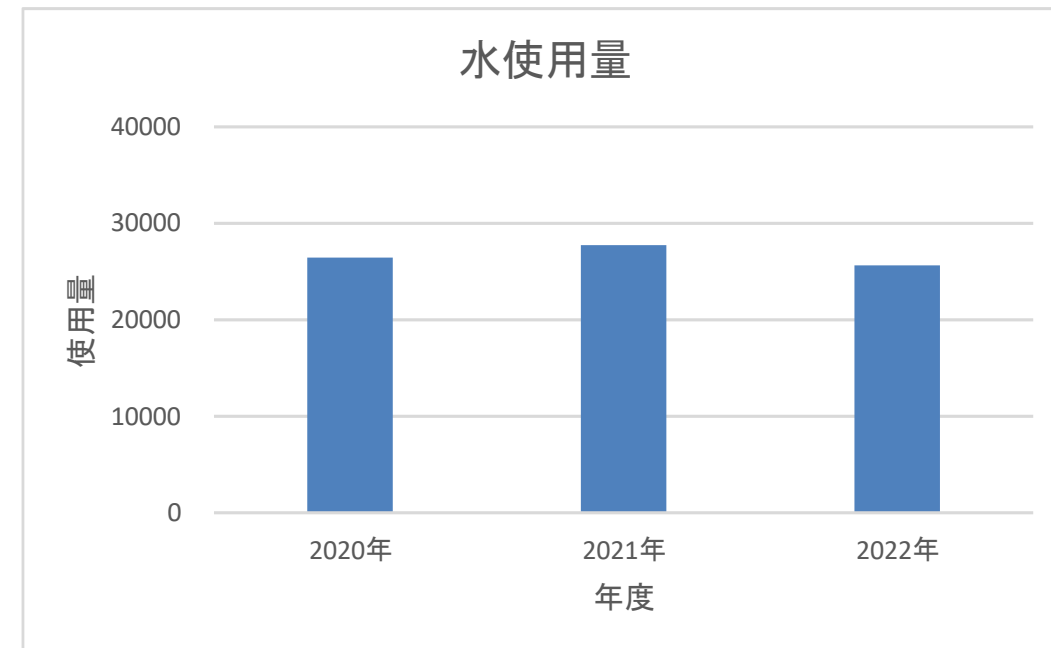


4. 2022年環境活動実績

3) その他の実績

・水

水使用量(m3)	2022年実績(2022/1~2022/12)	評価
使用量実績	25,694	○
	2021年実績(2021/1~2021/12)	目標値
	27,635	27,497



2021年に事業所で漏水が発生、増加となっていましたが、工事が完了し正常に戻っております。2020年と比較しても減少しております。

4) 環境関連法規等の遵守状況

環境関連法規制等の遵守状況の評価の結果、環境関連法規制等は遵守されておりました。

適用法令等	遵守状況	当社の評価と対応	対象事業所
道路運送車両法	法令に基づき、定期的に適切に整備点検を実施。燃料についても適切な業者より購入を行っている。	遵守	トラック保有事業所
廃棄物の処理及び清掃に関する法律（廃掃法）	廃棄物の適正な分別 契約書、管理票写しの保存実施	遵守	産業廃棄物排出事業所
フロン排出抑制法	業務用エアコンや冷凍冷蔵機器などの定期点検	遵守	フロン設備保有事業所
消防法	危険物を取り扱ってる軽油の給油所(社内スタンド)があり、指定数量以上は設置許可及び届出が必要。取扱いは有資格者が必要で、甲種又は乙種第4類以上が必要。危険物保安監督者を選任(届出)し、危険物の保安の監督をする。	届出 遵守	給油設備保有事業所
グリーン購入法	物品購入に際し、できる限り環境物品等を選択する(一般的責務)	遵守	全事業所

4. 2022年環境活動実績

5) 環境活動

- ・2022年も新型コロナウイルスの影響により、多くの事業所で延期または中止といたしました。感染が落ち着いている地域・時期には、感染防止対策を徹底のうえ、実施いたしました。

5. 次年度 of 取組内容

- ・アサヒロジ社は、環境方針に沿って、倉庫等施設系エネルギー使用原単位の削減(前年比0.5%減)を引き続き取り組みます。
- ・エービーカーゴ各社は、デジタコ評価経済の項目 平均90点以上を引き続き取り組みます。
- ・環境関連法規の周知を行い、法規の遵守を徹底いたします。
- ・新型コロナウイルスの状況を注視し、生物多様性を含む環境活動の活性化を図ります。

6. マネジメントレビュー(2023年3月31日実施)

【環境方針】

事業活動に見合ったものであり、当社の経営方針に則しています。従業員全員に周知し引き続き推進していきます。

【環境目標】

ISO14001環境目標については、アサヒロジ社、エービーカーゴ各社で達成できました。
次年度についても、環境マネジメントシステムを推進し、目標達成に向け取り組んでいきます。

【環境活動】

生物多様性を含む環境ボランティア活動の推進を図っていきます。

7. 環境活動事例

①低公害トラックの導入

アサヒロジグループでは、低公害トラックを導入しています。



③照明設備の高効率化の推進

アサヒロジグループでは、照明設備もLED化等により使用電力量削減をすすめています。



②低公害フォークリフトの導入

アサヒロジグループでは、フォークリフトにも低公害車種を導入しています。



④環境ボランティア活動

新型コロナウイルス感染が落ち着いている地域・時期に感染防止対策を徹底のうえ、実施いたしました。



7. 環境活動事例(2023年導入に向けて)

①リチウムイオンバッテリーフォークリフトの導入

2022年テスト導入を開始、2023年7月には本格稼働予定です。



②水素による燃料電池のトラック(FCTトラック)の導入

2023年に、大型、小型トラックの導入を予定しています。

